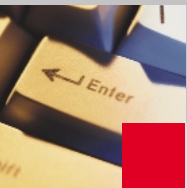




IT-Outsourcing

Zeitwirtschaft

Personalabrechnung



+ 179  
286<sup>4,5</sup><sub>3</sub>  
0

**rzh**

Rechenzentrum Hartmann  
GmbH & Co. KG

**MIT UNS KÖNNEN  
SIE RECHNEN**

# RECHENZENTRUM HARTMANN – Mit uns können Sie rechnen

Fachkompetenz, Zuverlässigkeit und Leistungsfähigkeit sind die entscheidenden Kriterien bei der Wahl eines geeigneten IT-Dienstleisters. Als unabhängiges Rechenzentrum mit mehr als 35 Jahren Erfahrung auf diesem Gebiet gehören wir zu den kompetenten Partnern in der Branche. Der EDV-Pionier Claus Hartmann gründete 1965 das Rechenzentrum Hartmann (RZH). Im Laufe der Jahrzehnte entwickelte sich das Unternehmen kontinuierlich und vergrößerte sich durch die Übernahme von anderen Rechenzentren. Schwerpunkte setzt das Unternehmen in den Bereichen Personalabrechnung, Zeitwirtschaft und ASP. Um der erweiterten Nachfrage im schnellebigen IT-Markt gerecht zu werden, bietet RZH mit der Tochtergesellschaft NDS New Data Service GmbH Dienstleistungen in den Bereichen Netzwerkmanagement, PC-Inhouselösungen sowie Quality/Service/Audits. 1988 übernahm die Tochter des Firmengründers, Frau Caroline Hartmann-Serve, die Unternehmensführung.

Basis aller Dienstleistungen ist die kundenspezifische Entwicklung innovativer und effizienter Lösungen. Wir betrachten uns als professioneller Partner unserer Kunden, die wir ganzheitlich sowie flexibel beraten und betreuen: Freundlich, zuverlässig und kompetent. RZH und NDS entwickeln passgenaue Lösungen zu Ihrer Entlastung!

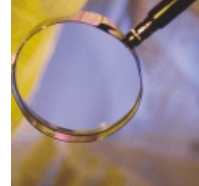


## RZH reduziert Ihre Kosten

Sie können sich auf Ihr Kerngeschäft konzentrieren und sind unabhängig von IT-Fachpersonal. Dabei sparen Sie Kosten durch das Vermeiden von Ausfallzeiten, Kompromißlösungen oder Kommunikationsfehlern. Profitieren Sie von dem Know-how unserer kompetenten Mitarbeiter. Kontinuierliche Fortbildung und die Realisierung vielschichtiger Projekte garantieren umfangreiche, aktuelle IT-Kenntnisse.

Überlassen Sie uns Ihre IT-Aufgaben. Ganz oder teilweise. Wir entlasten Sie, schaffen Kostentransparenz, straffen Geschäftsprozesse und gewährleisten ein Mehr an Effizienz und Flexibilität – damit können Sie rechnen.

Unsere Kunden erhalten alle Leistungen aus einer Hand – von der Beratung und Planung, Hard- und Softwarebeschaffung über die Systemintegration bis zum Support. Führende Unternehmen aus den Bereichen Industrie, Dienstleistung und Verbandswesen vertrauen auf unsere Kompetenz.



# PERSONALABRECHNUNG – Wir nehmen es mit Ihren Daten ganz genau

Personalabrechnungssoftware muß heute Leistungsfähigkeit und Flexibilität aufweisen. Zahlreiche Änderungen von Gesetzen, Verordnungen und Vorschriften tragen zur Komplexität dieses sensiblen Bereiches bei. Aus diesem Grunde wählen immer mehr Unternehmen den Weg, operative Tätigkeiten im Bereich Personalwesen an einen externen Outsourcing-Partner zu übergeben. Fachkompetenz, Zuverlässigkeit und Termintreue sind dabei die entscheidenden Kriterien bei der Wahl des geeigneten Dienstleisters.

## Leistungsfähig, flexibel und absolut seriös

Die Personalabrechnung mit RZH bietet Ihnen viele entscheidende Vorteile:

- Kostenminimierung – durch die zentrale Abwicklung im Rechenzentrum entstehen fest kalkulierbare Kosten, die System- und Hardware-Investitionen unnötig machen.
- Aktualität – die Abrechnungen erfolgen gemäß den geltenden Bestimmungen und können auf Wunsch jederzeit um Zusatzauswertungen erweitert werden.
- Sicherheit – RZH gewährleistet hohe Datensicherheit und behandelt Ihre sensiblen Daten mit größter Sorgfaltspflicht.
- Flexibilität – wir bieten Ihnen variable Einstiegsmöglichkeiten. Unser Leistungsspektrum reicht von der Belegerfassung über die Online-Echtzeiterfassung im ASP-Verfahren bis zur Personalabrechnung im Full-Service. Alle Serviceleistungen können individuell konfiguriert werden.

Fachkompetenz, verbunden mit leistungsfähigen und zertifizierten Softwaresystemen bedeutet fehlerfreie und termingerechte Abrechnungen. Langjährige Erfahrung und namhafte Referenzen werden Sie überzeugen.

## Leistungen im Überblick

Erstellen der monatlichen Personalabrechnung

---

Gesamter Zahlungsverkehr, inklusive Beitragsabrechnungen, Buchungslisten

---

Lohnsteueranmeldungen

---

Lohnjournal, inklusive Verteilung der Brutto-bezüge auf Kostenstellen und -arten

---

Bescheinigungen, Zeitkonten, Statistiken

---

Pflege der Daten im Abrechnungssystem bis zu Monats-DEÜV und Jahresauswertungen

Personalabrechnung

2179  
864,5  
3

# ZEITWIRTSCHAFT – Zeit für das Wesentliche

Durch die zunehmende Liberalisierung des internationalen Handels hat sich der Wettbewerbsdruck auf die Unternehmen weiter gesteigert. Ein effektives Management der zentralen Faktoren Zeit und Arbeitskraft ist heute wichtiger denn je. Ziel ist es, die Produktivität und Wettbewerbsfähigkeit zu verbessern.

Moderne Strategien im Bereich der Zeitwirtschaft und des Arbeitszeitmanagements können nur mit Hilfe von leistungsfähigen, geeigneten IT-Produkten umgesetzt werden. RZH bietet Ihnen mit der Standardsoftware aus dem Hause ATOSS Software AG, einem der führenden Hersteller auf diesem Sektor, skalierbare Lösungen.

Zeiterfassung allein reicht heute bei weitem nicht mehr aus! Die Forderung nach Arbeitszeiflexibilisierung ist nur durch ein IT-gestütztes Management gewährleistet.

Zeitgemäßes Handeln verlangt den Einsatz geeigneter Werkzeuge, die ganzheitliche Betrachtungsweisen ermöglichen. Dies wird durch die Integration anderer Anwendungen wie Zutrittskontrolle, Projektzeiterfassung, Kostenstellenmanagement, Personaleinsatzplanung und Auswertung sichergestellt.

Eine individuelle Koordinierung des Personalangebotes unter Einbeziehung der unterschiedlichen Interessen, trägt zur Reduzierung der Kosten bei. Wir konzipieren und projektieren zeitgemäße und individuelle Lösungen für Ihr Arbeitszeitmanagement.



## Ziele der Zeitwirtschaft:

- Arbeitszeiflexibilisierung
- Senkung der L&G-Kosten
- Steigerung der Produktivität
- Höhere Kapazitätsauslastung
- Reduktion des Verwaltungsaufwands
- Freisetzung zusätzlicher Arbeitszeit
- Kostenreduktion durch effiziente Personaleinsatzplanung
- Steigerung der Managementqualität durch Informationsgewinn
- Stärkere Kundenorientierung
- Reduzierung der Lieferzeiten

Zeitwirtschaft



# ASP APPLICATION SERVICE PROVIDING – Software aus der Steckdose

ASP, die moderne Art der Softwarenutzung!

Im Unterschied zum klassischen Outsourcing greift der Anwender mit ASP ausschließlich via Netz auf Daten zu. Lediglich der Mietpreis für das Nutzungsrecht muß entrichtet werden, vorteilhaft sind die entfallenden Lizenzgebühren.

Bei einer Zusammenarbeit mit RZH steht Ihnen ASP an jedem Ort zur Nutzung bereit, sofern Sie über einen Internetzugang verfügen. Sie benötigen keine Installation, Wartung, Hardware oder Updates. Sie geben Ihr Passwort ein und nutzen einfach das System zur Abwicklung Ihrer Aufgaben.

Wir stellen Ihnen Serverleistungen wie auch die Anwendungssoftware zur Verfügung. Die Kosten sind von der Art der Anwendung, der genutzten Zeit, den transportierten Datenmengen oder der Anzahl der Zugriffe abhängig.

Während sich unsere IT-Spezialisten im Rechenzentrum um die Technik, die Datensicherung, Software- und Systemupdates kümmern, nutzen Sie Ihre Anwendung schnell und kostengünstig.

## Teilen Sie Ihre Kosten

Wir bieten Ihnen als IT-Dienstleister hohe Kostenersparnis, da teure Investitionen für Ihre IT-Abteilung entfallen.



## Internationale Wirtschaftsstatistiken

Vertrauliche Informationen auf schnellstem Wege aufzubereiten ist unser Praxisalltag. So sind wir auch im Bereich der statistischen Auswertung für viele nationale und internationale Verbände treuhänderisch tätig.

Daten des Statistischen Bundesamts Deutschland, des Statistischen Amtes der Europäischen Union (EUROSTAT), aber auch Daten aus direkten Firmenbefragungen werden gesammelt und aufbereitet. Unsere individuellen Entwicklungen filtern die gewünschten Informationen und präsentieren die Ergebnisse transparent und optisch ansprechend. Auch dieser Service wird künftig für autorisierte Anwender direkt und sicher über das Internet abrufbar sein.

## Beispiele aus der Praxis:

Statistiken des EU Außenhandels/  
Warenströme zwischen Staaten

---

Intra- und Extrahandelsstatistiken der EU

---

Absatz- und Umsatzanalysen

---

Situations-/ Tendenzberichte für einzelne  
Industriesparten

---

Kostenstrukturuntersuchungen

---

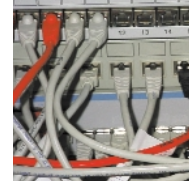
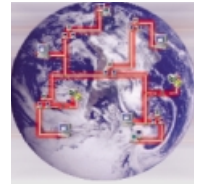
Treuhänderische Abwicklung

## Interaktive Kommunikation weltweit

NDS ist spezialisiert auf die Konzeption, Planung und Einrichtung von IT-Inhouse-Lösungen. Der direkte und schnelle Dialog mit Kunden und Mitarbeitern zählt im Zeitalter der interaktiven Kommunikation zu den wichtigsten Erfolgsfaktoren.

Sie erhalten von uns alle Leistungen aus einer Hand – von der sorgfältigen Ist-Analyse bestehender Systeme, Pflichtenhefterstellung, Entwicklung und Anpassung bis zur Realisierung, termingerechter Systemeinführung und der Administration Ihres Netzwerkes. Modernste Technik, direkte Hilfe im Bedarfsfall sowie langjährige Erfahrung im Bereich IT-Security garantieren Ihnen den stabilen Betrieb Ihres Netzes. Neben lokalen Netzen (LAN) konzipieren wir die Anbindung firmeneigener Netze (Intranet)

an das Internet und optimieren so Ihre Unternehmenskommunikation – intern wie extern. NDS übernimmt Ihr Netzwerkmanagement kompetent und zuverlässig.



# NETZWERKMANAGEMENT UND CUSTOMIZING – Serviceleistungen direkt und vor Ort

## Customizing – Multipliziert die Leistungsfähigkeit

Seit über 35 Jahren befassen wir uns mit der Erstellung und Weiterentwicklung von Individualsoftware. Neben der Konzeption und Erarbeitung branchenspezifischer Komplettlösungen entwickeln wir in allen Bereichen, in denen Anforderungen über die Basislösungen hinaus gefragt sind, firmenspezifische Konzepte.

Denn Standardsoftware wird oftmals den spezifischen Kundenanforderungen nicht gerecht, da die eingesetzten Programme nicht flexibel genug sind, um Ihr Kerngeschäft optimal zu unterstützen.

Softwarelösungen unterliegen einem ständigen Wandel, der Verbesserungen notwendig macht. Einen hohen Stellenwert genießen dabei Support und Service nach der Systemeinführung. RZH und NDS garantieren durch regelmäßigen Update-Service, Wartungsverträge oder dem ASP-Angebot die Leistungssteigerung Ihrer Systeme.



# QSA – QUALITY/SERVICE/AUDITS

## Qualität, auf die Sie zählen können

Ein wesentlicher Bestandteil unserer Unternehmensphilosophie ist die hohe Qualität der Dienstleistungen und die Zufriedenheit unserer Kunden. NDS setzt mit ihrem Geschäftsfeld QSA auf die zunehmende Bedeutung des Dienstleistungssektors und das wachsende Bewußtsein von Servicequalität.

Die hohe Nachfrage bestätigt den Bedarf einer Qualitätssicherung in der Dienstleistungsbranche. Effektive, praxisnahe Programme sorgen dafür, daß Qualitätsmaßstäbe im Bereich Service besser dokumentiert und kontrolliert werden. Dabei wächst die Anzahl an zufriedenen Kunden kontinuierlich.

Anhand unserer Qualitätstests erfahren Sie direkt, wie die Leistungen aus Kundensicht beurteilt werden. Detaillierte Analysen und Reports geben Ihnen die Möglichkeit, Schwachstellen zu erkennen und Stärken weiter auszubauen.



## Unsere Strategie

Qualitätstests in den verschiedensten Bereichen der Dienstleistungsbranche (Hotellerie, Gastronomie, Kundenservice, Hotline u.v.a.) unterliegen festen Routinen. Unsere Testpersonen führen die Qualitätschecks im vorgeschriebenen Rahmen durch und fixieren Ergebnisse und Eindrücke schriftlich in einem speziell für Ihr Unternehmen entwickelten Fragebogen. Die gewonnenen Ergebnisse werden von unserer IT-Abteilung erfaßt, verarbeitet und ausgewertet. Sie erhalten detaillierte Analysen und aussagekräftige Reports in gedruckter oder digitaler Form. Weitergehendes Feedback und Consulting unterstützen Sie bei der Entwicklung Ihrer Servicequalität.

Customer Relationship Management ist ein entscheidender Erfolgsfaktor, um die Kundenbeziehungen effizient und profitabel für die Zukunft zu gestalten. Profitieren Sie von unserem Konzept – Qualitätssicherung neutral, effizient, seriös und schnell.

## Servicequalität transparent gemacht:

Qualitative Analysen

---

Klar strukturierte Reports

---

Konkret meßbare und aktuelle Resultate

---

Graphische Darstellung der Ergebnisse

---

Kundenbefragungen

---

Group Reports

QSA

# RZH RECHENZENTRUM HARTMANN – NDS NEW DATA SERVICE

## Ihre professionellen IT-Partner



### Alles auf einen Blick

IT-Outsourcing

---

Personalabrechnung

---

Zeitwirtschaft

---

ASP Application Service Providing

---

Internationale Wirtschaftsstatistiken

---

Netzwerkmanagement

---

Customizing

---

QSA – Quality/Service/Audits

---

IT-Services und Support

The logo for RZH, consisting of the letters 'rzh' in a bold, black, sans-serif font. The letter 'z' is stylized with a red diagonal bar.

Rechenzentrum Hartmann  
GmbH & Co. KG

The logo for NDS, consisting of the letters 'nds' in a bold, black, sans-serif font. The letter 's' is stylized with a red diagonal bar. Below it, the text 'NEW DATA SERVICE GMBH' is written in a smaller, black, sans-serif font.